

LA FERME D'HERMANCE - GÎTES DE CHARME ET FERME ÉQUESTRE - LOUGRATTE - LOT ET GARONNE



LA FERME D'HERMANCE

Gîte Fakir, Gîte Macléo et Gîte Loukia à Lougratte dans le Lot et Garonne - 3 Gîtes de charme sur le site d'une ferme équestre de 30 hectares, avec son parc privé, sa piscine, possibilité de prendre des cours d'équitation sur place. Randonnées équestres.

<https://fermehermance.fr>



David DELBOURG

+33 6 81 58 41 29

+33 6 71 93 81 98

A La Ferme d'Hermance - Gîte Fakir :

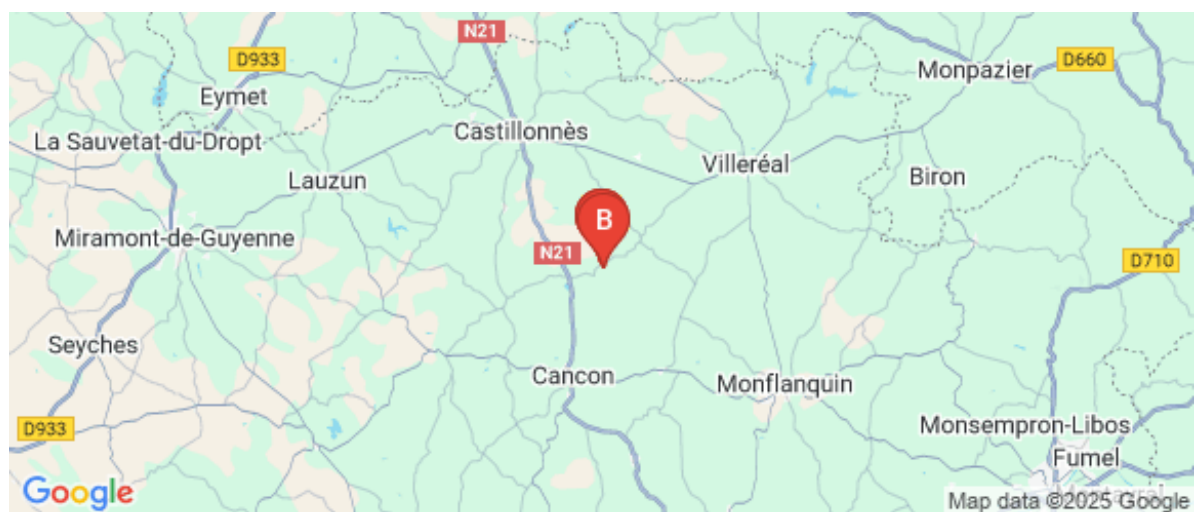
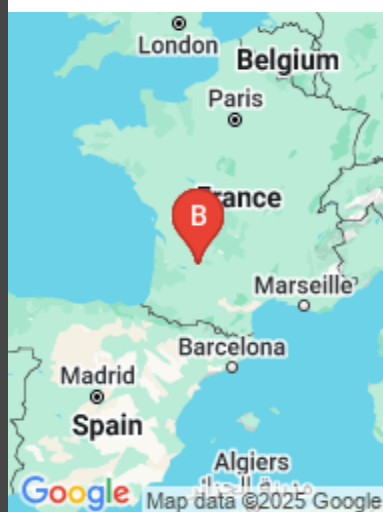
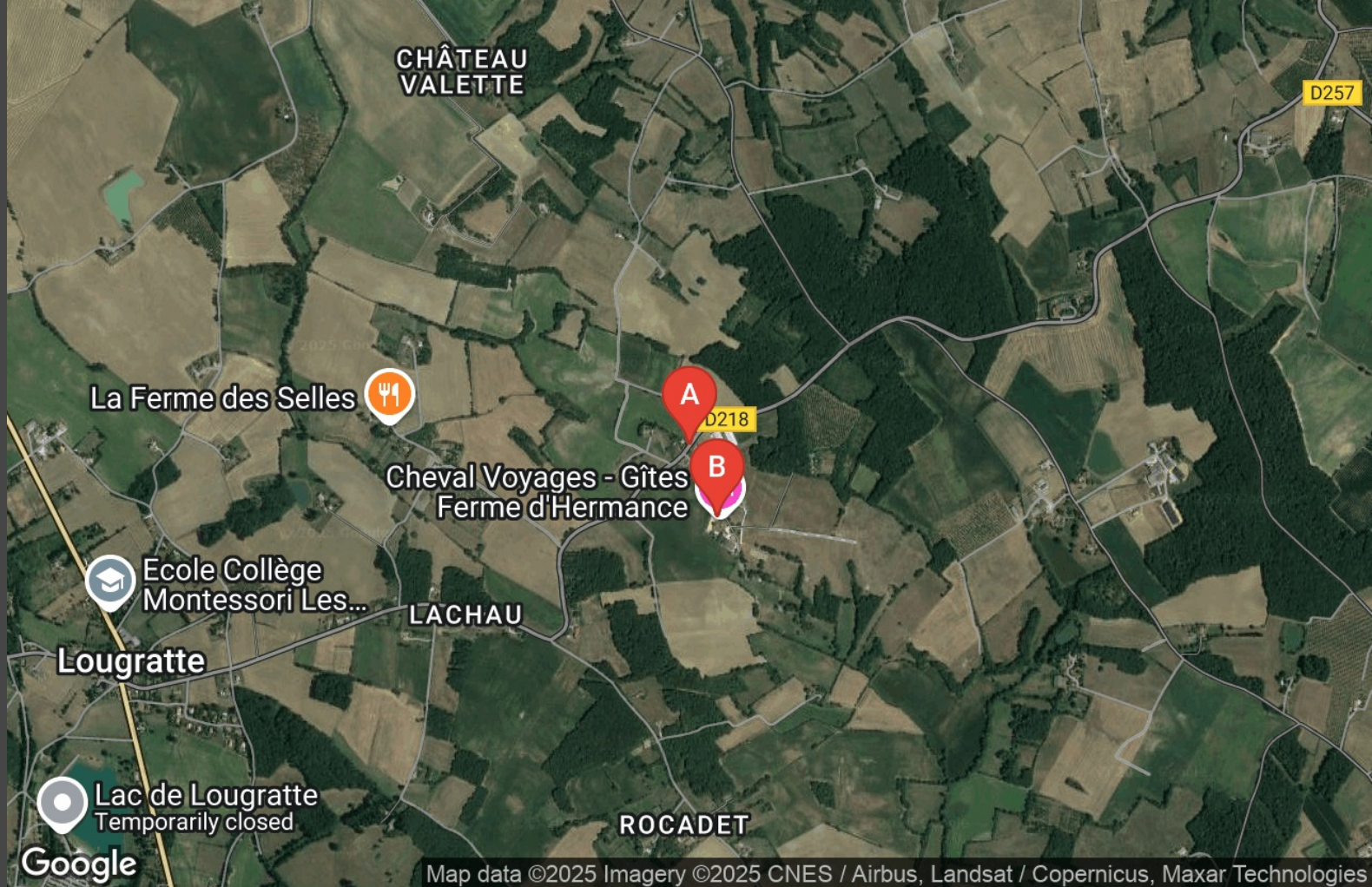
Tourette 47290 LOUGRATTE

B La Ferme d'Hermance - Gîte Macléo :

Tourette 47290 LOUGRATTE

C La Ferme d'Hermance - Gîte Loukia :

Tourette 47290 LOUGRATTE





La Ferme d'Hermance - Gîte Fakir



Maison



6

personnes



3

chambres



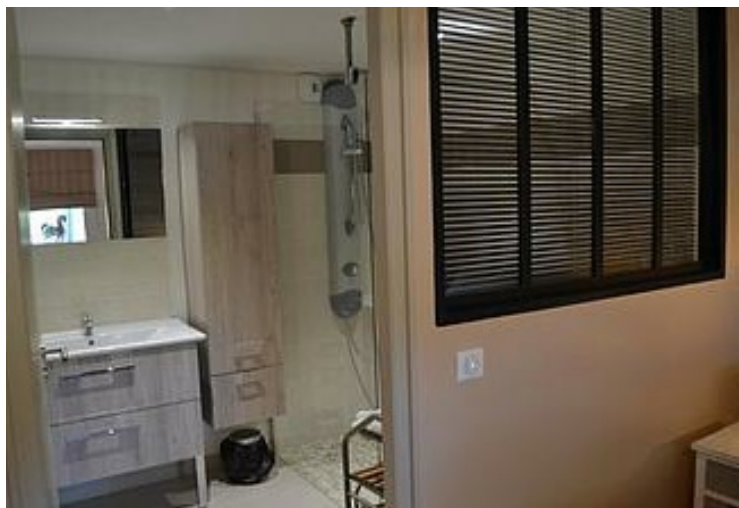
119

m²

[CLIQUEZ ICI POUR VOIR LA VIDÉO](#)

Au coeur du Sud-Ouest, aux portes du Périgord et du Quercy, venez vous ressourcer dans cette ferme équestre. Propriétaires de chevaux, vous serez les bienvenus : un manège couvert, une carrière en herbe, un rond de longe, un terrain de cross, une multitude de chemins de randonnée autour de la ferme sont pour vous. Et pour les non amateurs, la beauté des paysages et des chevaux vivant en troupeau dans les prairies verdoyantes vous feront tout oublier. Trois gîtes au confort moderne et au design contemporain occupent un ensemble de caractère, restauré avec goût et passion. L'espace piscine vous apportera bien-être et détente.

Le gîte Fakir vous propose en rdc un salon, une cuisine avec espace repas ouvert sur terrasse, une chambre (1x180 ou 2x90) avec salle d'eau privative et un WC. A l'étage, 2 chambres (1x180 ou 2x90, 1x180 ou 2x90), 1 salle d'eau et un WC commun.





Pièces et équipements

<i>Chambres</i>	Chambre(s): 3 Lit(s): 9 dont lit(s) 1 pers.: 6 dont lit(s) 2 pers.: 3 Les lits des 3 chambres sont modifiables en Twin et Double
<i>Salle de bains / Salle d'eau</i>	Salle de bains avec douche Sèche serviettes Sèche cheveux Salle(s) d'eau (avec douche): 2
<i>WC</i>	WC: 2 WC indépendants
<i>Cuisine</i>	Cuisine américaine Congélateur Four à micro ondes Réfrigérateur Four Lave vaisselle
<i>Autres pièces</i>	Salon Terrasse
<i>Media</i>	Câble / satellite Télévision Chaîne Hifi Wifi
<i>Autres équipements</i>	Lave linge collectif Matériel de repassage Sèche linge collectif
<i>Chauffage / AC</i>	Chauffage
<i>Exterieur</i>	Barbecue Salon de jardin Jardin Terrain non clos
<i>Divers</i>	

Infos sur l'établissement



Communs

A proximité propriétaire
Habitation indépendante
Mitoyen locataire

Entrée indépendante
Jardin commun



Activités

Equitation sur place



Réseaux

Accès Internet
Fibre



Stationnement

Parking



Services

Nettoyage / ménage



Extérieurs

Piscine partagée
Table de ping pong

Parc

Tarifs (au 16/01/25)
La Ferme d'Hermance - Gîte Fakir

Tarif pour 6 personnes hors taxe de séjour et électricité - possibilité de location à partir de 2 nuits (nous contacter)

A savoir : conditions de la location

Arrivée

Arrivée à partir de 18h jusqu'à 20h

Départ

Départ de 9h00 à 9h30

Langue(s) parlée(s)

- Anglais
- Français

Annulation/ Prépaiement/ Dépot de garantie

Cautiion de 1500 euros

Moyens de paiement

- Chèques bancaires et postaux
- Espèces
- Virement bancaire

Ménage

Ménage inclus au tarif de location mais nous demandons que les gîtes soient rendus propres

Draps et Linge de maison

- Draps et/ou linge compris

Enfants et lits d'appoints

- Lit bébé

Animaux domestiques

Les animaux ne sont pas admis.

Tarifs en €:	Tarif 1 nuit en semaine	Tarif 1 nuit en weekend	Tarif 2 nuits weekend	Tarif 7 nuits semaine
	(L, M, M, J, D)	(V ou S)	(V+S)	
Unité de location	n°1	n°1	n°1	n°1
du 04/01/2025				
au 26/04/2025			590€	750€
du 26/04/2025				
au 28/06/2025			860€	950€
du 28/06/2025				
au 05/07/2025				1150€
du 05/07/2025				
au 12/07/2025				1305€
du 12/07/2025				
au 23/08/2025				1550€
du 23/08/2025				
au 30/08/2025				1450€
du 30/08/2025			850€	
au 27/09/2025				1150€
du 27/09/2025			850€	
au 18/10/2025				950€
du 18/10/2025			590€	
au 01/11/2025				750€
du 01/11/2025			680€	
au 20/12/2025				850€
du 20/12/2025			850€	
au 03/01/2026				950€



La Ferme d'Hermance - Gîte Macléo



Maison



8

personnes



4

chambres



171

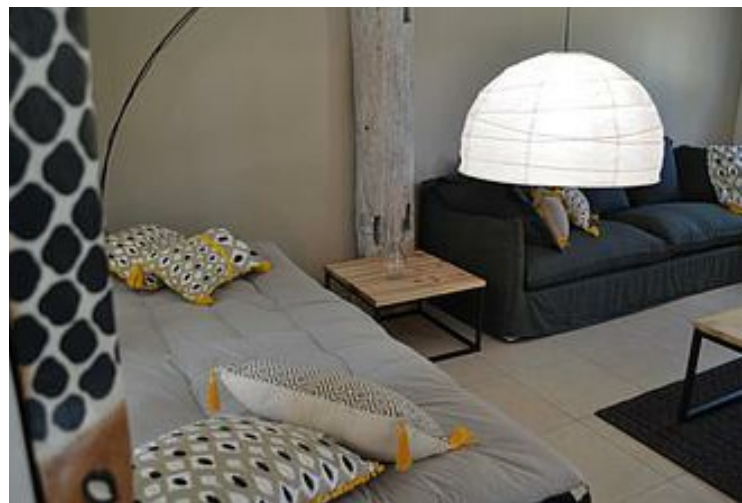
m²

[CLIQUEZ ICI POUR VOIR LA VIDÉO](#)

Au coeur du Sud-Ouest, aux portes du Périgord et du Quercy, venez vous ressourcer dans cette ferme équestre. Propriétaires de chevaux, vous serez les bienvenus : un manège couvert, une carrière en herbe, un rond de longe, un terrain de cross, une multitude de chemins de randonnée autour de la ferme sont pour vous. Et pour les non amateurs, la beauté des paysages et des chevaux vivant en troupeau dans les prairies verdoyantes vous feront tout oublier. Trois gîtes au confort moderne et au design contemporain occupent un ensemble de caractère, restauré avec goût et passion. L'espace piscine vous apportera bien-être et détente.

Le gîte Macléo vous propose en rdc un salon, une cuisine avec espace repas ouvert sur terrasse, 2 chambres, une salle d'eau commune et un wc indépendant. A l'étage, 2 chambres dont une avec salle d'eau privative et une salle d'eau indépendante et un WC.







Pièces et équipements

<i>Chambres</i>	Chambre(s): 4 Lit(s): 12 3 chambres sur 4 modifiables en TWIN ou DOUBLE	dont Suite: 2 dont lit(s) 1 pers.: 8 dont lit(s) 2 pers.: 6
<i>Salle de bains / Salle d'eau</i>	Salle de bains avec douche Sèche serviettes Salle(s) d'eau (avec douche): 3	Sèche cheveux
<i>WC</i>	WC: 3 WC indépendants	WC privés
<i>Cuisine</i>	Cuisine Congélateur Four à micro ondes Réfrigérateur	Four Lave vaisselle
<i>Autres pièces</i>	Salon	Terrasse
<i>Media</i>	Chaîne Hifi Wifi	Télévision
<i>Autres équipements</i>	Lave linge collectif Matériel de repassage	Sèche linge collectif
<i>Chauffage / AC</i>	Chauffage	
<i>Exterieur</i>	Barbecue Terrain non clos	Salon de jardin
<i>Divers</i>		

Infos sur l'établissement



Communs

A proximité propriétaire
Habitation indépendante
Mitoyen locataire

Entrée indépendante
Jardin commun



Activités

Cours d'équitation sur place



Réseaux

Accès Internet
Fibre



Stationnement

Parking



Services

Nettoyage / ménage



Extérieurs

Piscine partagée

Parc

Tarifs (au 16/01/25)

La Ferme d'Hermance - Gîte Macléo

Tarif pour 8 personnes hors taxe de séjour et électricité - possibilité de location à partir de 2 nuits (nous contacter)

Tarifs en €:	Tarif 1 nuit en semaine (L, M, M, J, D)	Tarif 1 nuit en weekend (V ou S)	Tarif 2 nuits weekend (V+S)	Tarif 7 nuits semaine
du 04/01/2025 au 26/04/2025			770€	850€
du 26/04/2025 au 28/06/2025			950€	1050€
du 28/06/2025 au 05/07/2025				1350€
du 05/07/2025 au 12/07/2025				1485€
du 12/07/2025 au 23/08/2025				1750€
du 23/08/2025 au 30/08/2025				1650€
du 30/08/2025 au 27/09/2025			850€	1350€
du 27/09/2025 au 18/10/2025			950€	1050€
du 18/10/2025 au 01/11/2025			770€	850€
du 01/11/2025 au 20/12/2025			860€	950€
du 20/12/2025 au 03/01/2026			950€	1050€

A savoir : conditions de la location

Arrivée A partir de 18h00

Départ 9h00 au plus tard 9h30

*Langue(s)
parlée(s)* Anglais Français

*Annulation/
Prépaiement/
Dépot de
garantie* caution de 1500 euros

*Moyens de
paiement* Cartes de paiement Chèques bancaires et postaux
Espèces Virement bancaire

Ménage Ménage inclus au tarif de location mais nous demandons
que les gîtes soient rendus propres

*Draps et Linge
de maison* Draps et/ou linge compris

*Enfants et lits
d'appoints* Lit bébé

*Animaux
domestiques* Les animaux ne sont pas admis.



La Ferme d'Hermance - Gîte Loukia



Maison



11

personnes



5

chambres



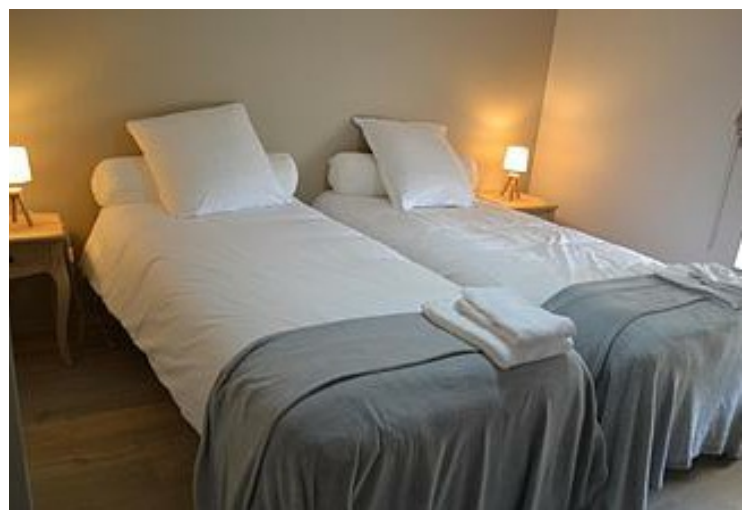
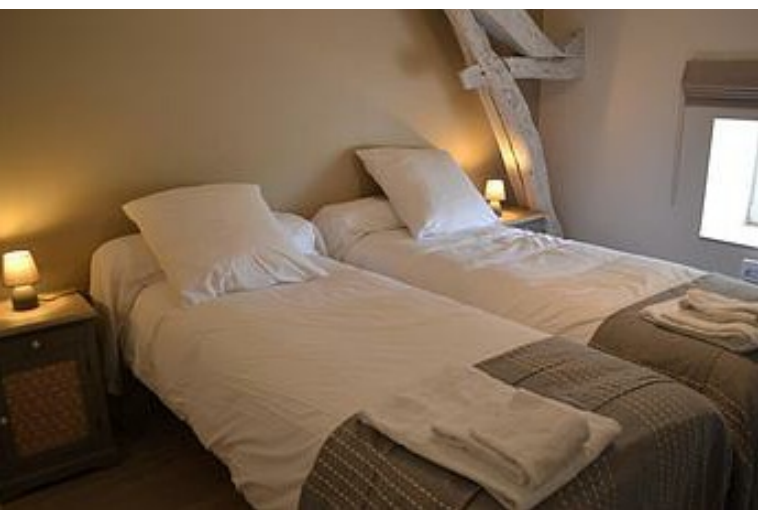
168

m²

[CLIQUEZ ICI POUR VOIR LA VIDÉO](#)


Au coeur du Sud-Ouest, aux portes du Périgord et du Quercy, venez vous ressourcer dans cette ferme équestre. Propriétaires de chevaux, vous serez les bienvenus : un manège couvert, une carrière en herbe, un rond de longe, un terrain de cross, une multitude de chemins de randonnée autour de la ferme sont pour vous. Et pour les non amateurs, la beauté des paysages et des chevaux vivant en troupeau dans les prairies verdoyantes vous feront tout oublier. Trois gîtes au confort moderne et au design contemporain occupent un ensemble de caractère, restauré avec goût et passion. L'espace piscine vous apportera bien-être et détente. Le gîte Loukia vous propose en rdc un grand séjour-salon (poêle à granule) avec cuisine équipée ouvert sur la terrasse couverte, une chambre PMR avec sde/wc privatifs, et un wc PMR commun. A l'étage, 4 ch., 2 sde dont 1 avec wc, un wc commun, et un salon mezzanine.







Pièces et équipements

<i>Chambres</i>	Chambre(s): 5 Lit(s): 10 1 chambre avec 1 lits une personne et 2 lits superposés 3 chambres avec lits modifiables en double et twin 1 chambre en double	dont PMR  : 1 dont Suite: 1 dont lit(s) 1 pers.: 9 dont lit(s) 2 pers.: 5
<i>Salle de bains / Salle d'eau</i>	Salle de bains avec douche Salle(s) d'eau (avec douche): 3	
<i>WC</i>	WC: 4 WC communs WC privés	WC indépendants
<i>Cuisine</i>	Cuisine Congélateur Four à micro ondes Réfrigérateur	Four Lave vaisselle
<i>Autres pièces</i>	Salon	Terrasse
<i>Media</i>	Câble / satellite Télévision	Chaîne Hifi Wifi
<i>Autres équipements</i>	Lave linge collectif Matériel de repassage	Sèche linge collectif
<i>Chauffage / AC</i>	Chauffage	Poêle à bois
<i>Exterieur</i>	Barbecue Salon de jardin	Jardin Terrain non clos
<i>Divers</i>		

Infos sur l'établissement



Communs

A proximité propriétaire
Habitation indépendante
Mitoyen locataire

Entrée indépendante
Jardin commun



Activités

Cours d'équitation sur place



Réseaux

Accès Internet
Fibre



Stationnement

Parking



Services

Nettoyage / ménage



Extérieurs

Piscine partagée

Parc

Tarifs (au 16/01/25)

La Ferme d'Hermance - Gîte Loukia

Tarif pour 11 personnes hors taxe de séjour et électricité - possibilité de location à partir de 2 nuits (nous contacter)

Tarifs en €:	Tarif 1 nuit en semaine (L, M, M, J, D)	Tarif 1 nuit en weekend (V ou S)	Tarif 2 nuits weekend (V+S)	Tarif 7 nuits semaine
du 04/01/2025 au 26/04/2025			950€	1050€
du 26/04/2025 au 28/06/2025			1400€	1550€
du 28/06/2025 au 05/07/2025				1850€
du 05/07/2025 au 12/07/2025				2025€
du 12/07/2025 au 23/08/2025				2350€
du 23/08/2025 au 30/08/2025				2250€
du 30/08/2025 au 27/09/2025			1400€	1850€
du 27/09/2025 au 18/10/2025			1400€	1550€
du 18/10/2025 au 01/11/2025			950€	1050€
du 01/11/2025 au 20/12/2025			1150€	1250€
du 20/12/2025 au 03/01/2026			1400€	1550€

A savoir : conditions de la location

Arrivée A partir de 18h00

Départ 9h00 au plus tard 9h30

*Langue(s)
parlée(s)* Anglais Français

*Annulation/
Prépaiement/
Dépot de
garantie* Caution 1500 euros

*Moyens de
paiement* Chèques bancaires et postaux Espèces
Virement bancaire

Ménage Ménage inclus au tarif de location mais nous demandons
que les gîtes soient rendus propres

*Draps et Linge
de maison* Draps et/ou linge compris

*Enfants et lits
d'appoints* Lit bébé

*Animaux
domestiques* Les animaux ne sont pas admis.



Ferme Auberge de Selles

+33 5 53 01 66 06

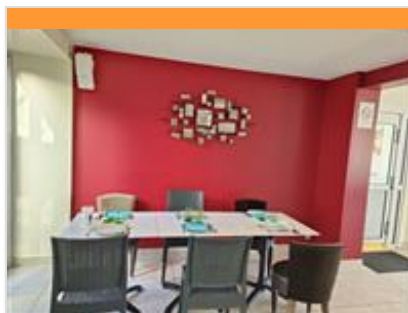
<http://www.fermedeselles.com>

0.9 km

LOUGRATTE



La ferme élève des palmipèdes gras. Parmi ses multiples spécialités, vous découvrirez entre autres daube de canards aux pruneaux, escalopes de canards aux fruits, foies gras aux Abricots et pommes, Tatin de Foie gras, faux filet de magrets aux framboises et bien d'autre recette élaborées à partir de nos produits et légumes produits sur l'exploitation. Uniquement sur réservation.



La Table des Sens

+33 5 47 66 52 10 +33 6 16 28 13 41

63 route de Villeneuve-sur-Lot
<https://la-table-des-sens.eatbu.com/>

2.0 km

LOUGRATTE



Après de nombreuses années à vous avoir régalé à la ferme auberge de Feuillade, Sandrine Facci reprend la Table des Sens à Lougratte pour vous faire redécouvrir les saveurs traditionnelles des plats de nos grands mères. Tout est cuisiné sur place avec des produits frais et de saison. Pas de superflus, juste du goût pour réveiller vos papilles.



Le Montecristo

+33 5 53 36 65 78

<http://www.restaurant-lemontecristo.fr>

5.7 km

BOURNEL



Dans le Lot-et-Garonne, à mi-chemin entre les bastides de Villereal et Castillonès, le Montecristo vous propose une carte variée et adaptée à tous les goûts, salades, pizzas et autres spécialités, produits régionaux et l'ardoise des suggestions. Pour vous accueillir, le Montecristo dispose également d'une salle de bar, une grande salle de 80 couverts, 2 terrasses en été avec un espace jeux pour les enfants.



Bassivière

+33 6 80 76 36 63

9.6 km

SAINT-ETIENNE-DE-VILLEREAL



Bienvenue à Bassivière ! Entre Villereal et Monflanquin, dans un cadre naturel d'exception, ce restaurant à la décoration atypique ne vous laissera pas indifférent. Vous y dégusterez une cuisine à la fois simple, créative et goûteuse à base de produits frais, régionaux voire bio. Le plus : vous pouvez chiner tout en mangeant ! Sur réservation.



L'Effet Maison

+33 9 52 13 07 73

25 place des Arcades
<http://www.leffetmaison.com>

11.6 km

MONFLANQUIN



Au cœur de la bastide de Monflanquin, sur la place des Arcades, Estelle et Gilles vous ouvrent les portes de leur restaurant "L'Effet Maison". Ils travaillent au maximum avec des producteurs locaux et vous serviront des plats traditionnels concoctés à base de produits frais et de saison.



Cheval Voyages

+33 6 81 58 41 29# +33 6 71 93 81 98
219 chemin de Tourette
<http://www.cheval-voyages.com>

0.3 km
LOUGRATTE

1

Le centre équestre propose des randonnées à thèmes 6 jours/7nuits dans toute la France, des stages d'initiation, des week-ends à la carte pour groupes et individuels. 3 gîtes mitoyens (11, 6 et 8 personnes) sont également proposés à la location au sein de la structure. Nous proposons aussi des cours et sorties en promenade en juillet et août sur rendez-vous



Lac de Lougratte

+33 5 53 01 70 05
Route du Lac
<http://www.lougratte.com>

2.4 km
LOUGRATTE

2

Découvrez à Lougratte le lac et sa plage de sable fin, les plaisirs d'une baignade surveillée en été de 14h à 19h par 2 maîtres nageurs, une qualité d'eau contrôlée régulièrement, un plongeur, un toboggan aquatique, des pédalos, des canoës, de la pêche à la ligne, un terrain de beach-volley, un terrain de tennis, panier de basket, une aire de jeux pour les enfants, une buvette-snack, un terrain de pétanque, des aires de pique-nique, barbecues, un parking ombragé, ... Baignade conforme aux normes européennes.



Court de tennis de Saint-Vivien

+33 5 53 36 03 82# +33 5 53 71 63 86

4.9 km
SAINT-EUTROPE-DE-BORN

3

Les cartes d'accès se retirent auprès de la Mairie de Saint-Eutrope. Contacter le président du club, Monsieur Coat, pour tout autre renseignement.



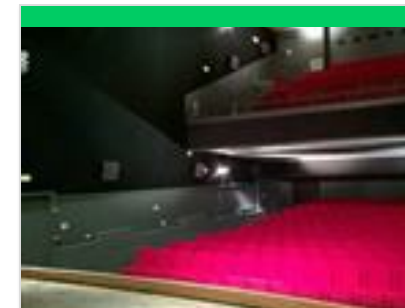
Cyclo 4 Haut Agenais

+33 6 72 09 50 51
483 route du Bézinguat
<http://cyclo4passion.blog4ever.com/>

5.8 km
SAINT-EUTROPE-DE-BORN

4

Cyclo 4 organise des sorties tous les dimanches matin réparties en 3 groupes de valeur. Le programme de l'association et le tracé des circuits dominicaux est accessible sur le blog Cyclo 4. L'association confectionne des circuits sur mesure, à la demande. Activités cyclo et VTT accessibles uniquement aux licenciés d'un club (CYCLO 4 ou autres). Port du casque obligatoire. Strict respect du règlement intérieur du club.



Ciné 4

+33 5 53 36 92 14
Place Jasmin
<https://cine4.fr/>

8.1 km
CASTILLONNES

5

Ce cinéma classé Art et Essai et labellisé Jeune Public dispose de 205 places. La salle climatisée et accessible aux personnes à mobilité réduite est dotée des équipements numériques, 3D, Dolby Stéréo et du système Fidelio (pour les personnes malvoyantes et malentendantes). L'équipe de Ciné 4 vous propose aussi des animations tout au long de l'année (programmation consultable sur le site internet).



Station Bee's Villeréal - Location de vélos

+33 6 26 61 80 85
3 Chemin de Glady

<https://www.stationsbees.com/stations>

9.0 km
VILLERÉAL



Location de vélos électriques pour adultes et enfants (route, VTT, remorque, vélos suiveurs, sièges enfant) mais aussi vélos adaptés aux handicaps. Organisation de sorties thématiques, séjours itinérants.



Pollen - Artistes en résidence

+33 5 53 36 54 37
25 rue Sainte-Marie

<http://www.pollen-monflanquin.com>

11.6 km
MONFLANQUIN



Depuis 1991, POLLEN associe à l'accueil d'artistes en atelier-résidence, un éventail de programmes de sensibilisation aux arts plastiques de sensibilité aux arts plastiques tournés vers le public et les scolaires. Pôle Régional de ressources artistiques et culturelles, Pollen incite autour de son programme singulier de soutien à la création, à la découverte de l'art contemporain à travers des rencontres avec les artistes, des expositions, des conférences thématiques, des ateliers artistiques, des interventions en milieux scolaires, des visites d'expositions accompagnées, des commandes artistiques sur le territoire... Pollen bénéficie du soutien du Ministère de la Culture (DRAC Nouvelle Aquitaine), du Conseil Régional Nouvelle Aquitaine, du Conseil Départemental de Lot-et-Garonne, et de la Municipalité de Monflanquin.



Parc en ciel

+33 7 72 20 11 10
463 Route de Gavaudun
<https://www.parc-en-ciel.com>

19.5 km
LACAPELLE-BIRON



Parc-en-Ciel, un parc de loisirs 100% nature. Loisirs dans les arbres, loisirs dans l'eau. Spécialiste des loisirs nature dans un parc de 16 ha boisé et champêtre, Parc en Ciel vous propose 10 Parcours Aventure dans les arbres répartis sur 5 hectares, pour tous les âges et tous les goûts, du Parcours « ouistiti » dès 2 ans au Parcours « Sportif », plus de 200 ateliers et 20 tyroliennes, un mini-golf aménagé sur le thème du Lot-et-Garonne, un parcours de disc golf en pleine forêt avec ses 12 corbeilles, des parcours d'orientation (4 niveaux), des aires de jeux et de pique-nique et une baignade naturelle surveillée avec son bassin de plus de 600 m² où seuls plantes et minéraux sont utilisés pour filtrer l'eau. Un parc spécialement conçu pour passer une journée de détente empreinte de convivialité et de bonne humeur, dans un cadre naturel préservé.



Ferme et Musée du Pruneau

+33 5 53 84 00 69
1231 route de Granges

<http://www.musee-du-pruneau.com>

27.9 km
LAFITTE-SUR-LOT



Une ferme où vous pouvez passer la journée ! Visite du Musée : toute l'année - visite complète 1h30 On vous explique ce qu'est un pruneau ? Pourquoi est-il le diamant noir du Lot et Garonne ? Chaque visite se termine par une dégustation. Dédal'prune Aventure : juillet-août Un moment inoubliable et insolite dans un dédale végétal original, un labyrinthe de maïs géant avec des jeux, des énigmes sur un thème différent chaque année. Un jeu accessible à toute la famille avec ou sans plan : nocturne aux flambeaux tous les lundis soir de juillet et août (dernier départ 22h). Vous pourrez déjeuner, goûter dîner sur place tout l'été et vous posez face au Lot grâce à notre Guinguette du Lot. Cuisine fait maison. Burger, salade, desserts.



Lougratte, la balade de Saint-Chavit

+33 5 53 66 14 14

1.9 km
LOUGRATTE



Les ouvertures sur les paysages de collines se succèdent tout au long de ce circuit assez souvent ombragé. L'été, les cris d'excitation des baigneurs du lac de Saint-Chavit envahissent le paisible bois de la Brette.



Montaut, la balade du prieuré

+33 5 53 66 14 14

2.4 km
MONTAUT



Cette petite balade qui emprunte le plus souvent des chemins ombragés vous fera découvrir l'architecture traditionnelle du Haut-Agenais Périgord, pigeonniers, fermes, maisons de caractère...



Montaut, la randonnée des crêtes boisées

+33 5 53 66 14 14

2.4 km
MONTAUT



Ce circuit emprunte d'abord une portion du GR 636 de la "Traversée du Périgord" et du GR 654 du chemin de St-Jacques-de-Compostelle, via Vézelay, avant de revenir sur la crête d'en face par un chemin boisé.



Montaut, la boucle de Lafaurie

+33 5 53 66 14 14

2.4 km
MONTAUT



Ce circuit offre alternativement des passages dans des chemins ombragés, en fond de vallée ou le long de larges pistes ouvertes offrant des panoramas sur les sites de Biron, Bom, Monflanquin, etc...



Bournel, la balade du Colombier

+33 5 53 66 14 14

3.9 km
BOURNEL



De l'église Sainte Madeleine, cette balade grimpe dans le hameau promontoire de Montaut-le-Jeune. L'église de Bournel, qui date des XIIe et XIVe siècles, est nichée au pied d'une colline boisée. Elle est surmontée d'un clocher original du XVe siècle qui consiste en un assemblage de pièces de charpente débordant de la tour carrée dans laquelle s'abrite la coupole. Une chapelle est consacrée à Saint-Roch et Sainte-Madeleine, patrons des pèlerins. Au sommet du portail, un personnage porte un grand chapeau à coquille. Outre ce lieu de recueillement, de nombreux points de vue et un patrimoine rural traditionnel, fermes et pigeonniers, donnent un charme tout particulier à ce circuit.



Ferrensac, la balade du Castang

+33 5 53 66 14 14

5.8 km
FERRENSAC



Pigeonniers et maisons brassières jalonnent cet itinéraire qui, au nord, domine la vallée du Dropt. La faible dénivellation en fait un parcours accessible à tous.

Mes recommandations (suite)

Expériences et Découverte

Balades et Sentiers

OFFICE DE TOURISME COEUR DE BASTIDES
COEURDEBASTIDES.COM

OFFICE
DE TOURISME
**COEUR DE
BASTIDES**



Ferrensac, une randonnée entre plaine du Dropt et coteaux

+33 5 53 66 14 14

5.8 km
📍 FERRENSAC



Cette randonnée qui compte de nombreux passages routiers, sera plutôt adaptée aux vététistes. Elle fait la liaison entre le réseau des boucles du canton de Castillonès et de celui de Villereal. Son intérêt réside dans la diversité du paysage, plaine du Dropt au départ et collines calcaires boisées au sud, près des bourgs de Bournel et Montaut.



Chemin équestre du Dropt

+33 5 53 48 02 28
<https://cdte47.ffe.com>

6.2 km
📍 CANCON



Circuit des pruniers d'Ente - Castillonès

Place des Cornières

8.4 km
📍 CASTILLONNES



Panoramas, patrimoine et vergers sont les mots clés de cet itinéraire. Au départ de la bastide du 13ème siècle de Castillonès, de profonds points de vue vous ouvriront une campagne bucolique où s'harmonisent vergers de pruniers, champs céréaliers, bosquets et grandes prairies. Châteaux, églises, moulins, pigeonniers et maisons à empilage retiendront votre regard. Chez les producteurs, vous savourez foie gras, magret, confitures, eaux de vie et pruneaux d'Agen dont vous découvrirez les recettes.



Circuit de la Bastide Royale - Villereal

Place de la Halle

<https://www.tourisme-lotetgaronne.com>

9.4 km
📍 VILLEREAL



Dans un paysage de polyculture associant élevage de canard gras du Sud-Ouest, vergers de pruniers et de noisetiers, champs de céréales et prairies où paissent chevaux et Blondes d'Aquitaine, vous roulez de Villereal en villages. Entre des haltes gourmandes dans les fermes ou curieuses à l'observatoire des oiseaux du lac du Brayssou, vous découvrirez des églises romanes, des châteaux, des pigeonniers mais aussi un patrimoine insolite : maisons à empilage et maisons brassières.



Villereal, de la Bastide à l'église de Parisot

+33 5 53 66 14 14

9.4 km
📍 VILLEREAL



Au départ d'une des plus remarquables bastides de la Vallée du Dropt, qui a conservé intacte sa Halle et sa place des cornières, ce circuit monte sur le pech de Parisot avant de longer la rivière. Land'Art, une exposition nature : L'association Campagn'Art a pour but de promouvoir l'idée de nature dans l'art contemporain. Née du mouvement Land'Art, elle donne la possibilité à des artistes d'exprimer leur vision du paysage à partir de leur pratique, la nature devenant leur atelier. La sculpture créée, issue de cette démarche, n'est pas objet autonome mais un ensemble qui s'intègre dans la nature où il se trouve.

Mes recommandations (suite)

Expériences et Découverte

Balades et Sentiers

OFFICE DE TOURISME COEUR DE BASTIDES
COEURDEBASTIDES.COM

OFFICE
DE TOURISME
**COEUR DE
BASTIDES**



Monflanquin, la promenade des châteaux de la Lède

+33 5 53 66 14 14

10.9 km
MONFLANQUIN



Cette petite boucle permet de découvrir la bastide de Monflanquin depuis le coteau qui domine la vallée de la Lède. L'itinéraire dessert l'ancien manoir de Mondésir et son imposant pigeonnier dans un écrin d'arbres. Il passe également près du lac avec son restaurant et ses hébergements touristiques. Par deux fois, vous traverserez la rivière La Lède, affluent du Lot. Elle compte sur 50 kilomètres 48 moulins, très actifs du Moyen Age au XIXe siècle (papeteries, forges, meuneries, filature). Cette promenade offre de belles vues sur la bastide perchée, la vallée et les châteaux de la zone. A l'Ouest, vous passerez près du moulin de Boulède, de la chapelle de Teyrac, mais aussi des châteaux de Rastouillac, de Rousset et de Roquefère.



Envals, entre Monflanquin et Biron

+33 5 53 66 14 14

11.0 km
LAUSSOU



Cette petite boucle, proposée avec deux options de départ, offre des passages dans des chemins ombragés et de vastes points de vue à 360°, allant des sites de Biron au nord et de Monflanquin au sud, via les villages de Dévillac, Paulhiac, etc.



Chemin équestre du Haut-Agenais

+33 5 53 48 02 28
<https://cdte47.ffe.com>

11.7 km
MONFLANQUIN



Monflanquin, la balade de Calviac

+33 5 53 66 14 14

11.8 km
MONFLANQUIN



Pigeonniers, châteaux, maisons de caractère et la petite église de Calviac sont au programme de cette randonnée qui offre de nombreux points de vue sur la bastide, vue d'en bas, avec une seule difficulté, la côte de Bois Joli.



Gavaudun, le chemin des moulins (Lo camin dels molins)

+33 5 53 66 14 14
Gavaudun

19.3 km
GAVAUDUN



Dans la première partie, ce circuit reprend le tracé du circuit thématique, via Laurenque et celui du GR®636 jusqu'à Saint-Avit. Il redescend ensuite la Lède sur laquelle ont été implantés les six moulins visibles sur ce parcours.

Mes recommandations (suite)

Expériences et Découverte

Balades et Sentiers

OFFICE DE TOURISME COEUR DE BASTIDES
COEURDEBASTIDES.COM

OFFICE
DE TOURISME
**COEUR DE
BASTIDES**



Gavaudun, promenons-nous dans les bois...

+33 5 53 66 14 14
Gavaudun

19.3 km
GAVAUDUN



Ce nouveau parcours au milieu des bois est un formidable terrain d'exploration pour les amateurs de nature et d'histoire, avec en prime une atmosphère mystérieuse et envoûtante.



Gavaudun, dans la vallée de la Lède

+33 5 53 66 14 14

19.4 km
GAVAUDUN



Cette vallée boisée à dominante de chênes et châtaigniers vous invite à découvrir, au fil de La Lède qui la traverse, l'imposant château de Gavaudun, le site lumineux de Saint-Avit, le prieuré et l'église mystérieuse de Laurenque, témoignant d'une histoire dense. Le château, perché sur un bloc de 300m de long et 40 m de hauteur s'avance, promontoire massif et longiligne, au milieu de la vallée. Inaccessible de toutes parts sauf du côté nord où fut creusée une tranchée, il fut une position forte dans une vallée reliant l'Agenais au Périgord. L'entrée du château se fait par une grotte suivie d'un puits et d'un escalier de pierre. Le donjon du XIVe siècle, d'une hauteur de 70m est intact avec ses six étages. Les maisons de pierre ocre, le lavoir et les bois augmentent l'attrait de ce site protégé.



Gavaudun, la balade thématique de Laurenque

+33 5 53 66 14 14

19.4 km
GAVAUDUN



Cette balade vous conduira à travers un espace boisé à la découverte des richesses naturelles et architecturales de la vallée de la Lède, du château à la mystérieuse église de Laurenque. Répondez aux questions des 12 panneaux thématiques et faites valider les réponses à l'accueil du château.



Vallée de Gavaudun

+33 5 53 40 82 29

19.5 km
GAVAUDUN



Classée site naturel dans son ensemble depuis 1999, cette vallée creusée par la Lède vaut le détour. Dans un décor de rochers escarpés, de coteaux boisés, on peut y découvrir une multitude d'endroits magiques : le Château de Gavaudun, les villages de Lacapelle Biron et Saint Avit mais aussi des grottes et abris naturels, l'église romane de Laurenque, les vestiges de l'abbaye bénédictine voisine ou bien encore de nombreux moulins et forges le long de la rivière Lède.



Grotte de Lastournelle

+33 5 53 40 08 09 +33 6 63 88 90 60

1851 route des Grottes de Lastournelle

<http://www.grotte-de-lastournelle.fr>
27.6 km
SAINTE-COLOMBE-DE-VILLENEUVE



Plongez au coeur de la terre. Vous vous émerveillerez le long de 7 salles aux paysages différents parés de stalactites, stalagmites, draperies, colonnes... Nous vous proposons une visite guidée de 45 minutes à 14°C. Par temps de canicule ou de pluie un endroit parfait pour passer un moment en famille ou entre amis. Vous pourrez découvrir la grotte comme les spéléologues, une visite authentique dans une grotte éteinte avec pour seule lumière des lampes de poche. Pour ceux que le noir effraie vous pourrez faire une visite plus traditionnelle avec la mise en valeur par l'éclairage. Nous programmons des animations comme une chasse au trésor dans la grotte éteinte, la chasse au trésor d'Halloween ou la chasse au trésor de Noël... Profitez de notre beau parc et des jeux de plein air mis à votre disposition, d'une pause au bar/snack, de la boutique et du chemin de randonnée jusqu'à un

Mes recommandations (suite)

Expériences et Découverte

Balades et Sentiers

OFFICE DE TOURISME COEUR DE BASTIDES
COEURDEBASTIDES.COM

OFFICE
DE TOURISME
**COEUR DE
BASTIDES**



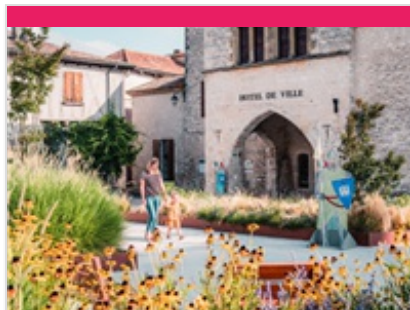
Eglise de Valette

+33 5 53 01 70 05

<http://eglise-de-valette.lougratte.over->

2.2 km

LOUGRATTE



Bastide de Castillonès

+33 5 53 36 80 49

8.4 km

CASTILLONNES



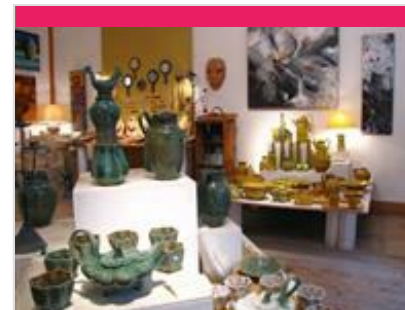
Bastide de Villeréal

+33 5 53 36 00 37

<https://www.coeurdebastides.com/fr/visite>

9.3 km

VILLEREAL



Atelier des Loys - Céramiques et poteries contemporaines

+33 5 53 36 66 75 +33 7 68 39
42 48

31 rue Saint-Roch

9.4 km

VILLEREAL



Elevage des Granges - Cosmétiques au lait de jument

+33 6 89 86 09 01
Route de Courberieu

<http://www.elevagedesgranges.fr>

10.8 km

MONTAUT



Mes recommandations (suite)

Expériences et Découverte

Balades et Sentiers

OFFICE DE TOURISME COEUR DE BASTIDES
COEURDEBASTIDES.COM

OFFICE
DE TOURISME
**COEUR DE
BASTIDES**



Bastide de Monflanquin

+33 5 53 36 40 05

Place des Arcades

<http://www.monflanquin.fr>

11.5 km
MONFLANQUIN



Musée des Bastides - Centre d'Interprétation

+33 5 53 36 40 19

Place des Arcades

<http://www.monflanquin-museedesbas>

11.6 km
MONFLANQUIN



Château de Lauzun

+33 5 53 20 10 07

23 rue du Château

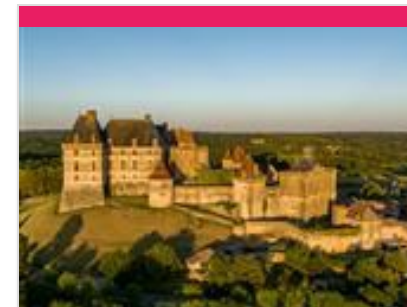
15.3 km
LAUZUN



Village d'Issigeac

+33 5 53 58 70 32

15.9 km
ISSIGEAC



Château de Biron

+33 5 53 05 65 60# +33 5 53 63 13 39

<https://www.chateau-biron.fr/>

18.5 km
BIRON



Mes recommandations (suite)

Expériences et Découverte

Balades et Sentiers

OFFICE DE TOURISME COEUR DE BASTIDES
COEURDEBASTIDES.COM

OFFICE
DE TOURISME
**COEUR DE
BASTIDES**



Musée de Céramique Bernard Palissy

+33 5 53 40 98 22

<http://www.museepalissy.net>

18.7 km
LACAPELLE-BIRON



Château de Gavaudun

+33 5 53 75 10 07 +33 5 53 40
82 29

19.5 km
GAVAUDUN



Lacapelle-Biron et Saint Avit

+33 5 53 71 13 70

<http://www.tourisme-fumel.com>

19.9 km
LACAPELLE-BIRON



Château de Bridoire

+33 6 30 39 38 22 +33 6 30 39
38 22

<http://www.chateaudebridoire.com>

24.8 km
RIBAGNAC



Château de Monbazillac

+33 5 53 61 52 52
4 route du Château

<https://chateau-monbazillac.com>

25.9 km
MONBAZILLAC





Château de Bonaguil

+33 5 53 41 90 71

<http://www.chateau-bonaguil.com>

29.7 km
SAINT-FRONT-SUR-LEMANCE  



La Ferme de Selles

+33 5 53 01 66 06

<http://www.fermedeselles.com>



1.9 km
LOUGRATTE  

La ferme élève des canards gras, des bovins pour la production laitière. Elle produit conserves de canard, foie gras, confits, pâtés, magrets, saucisson de canards... portes ouvertes un jour en juillet et un jour en août.



Comptoir Quatre - Boutique de producteurs, artisanat et épicerie fine

+33 5 47 01 10 29 +33 6 14 49 65 14

Route de Villeneuve Route de
5.8 km Villeneuve
CASTILLONNES  

Comptoir 4 vous propose des spécialités issues directement de chez nos producteurs locaux mais aussi une cave à vins et bières.



Koki la Boutique - Noisettes et noix de France

+33 5 53 70 15 98

28 rue de la République
<https://www.koki-laboutique.com/fr/>

6.3 km
CANCON  

La noisette se dévoile sous tous ses aspects à Cancon. Vous découvrez sa conception et son développement en parcourant un verger, puis son triage, calibrage et conditionnement en visitant l'usine de la coopérative et, enfin, ses déclinaisons en salé, sucré dans une multitude de produits gourmands dans "la boutique KOKI".



Château de Born

+33 7 72 06 36 16

<https://www.chateau-de-born.com>

6.3 km
SAINT-EUTROPE-DE-BORN  

Le château de Born, domaine prunicole royal du XIIème situé près de Villereal produit et transforme du pruneau d'Agen. Tous les produits transformés sont élaborés à partir de la pulpe du pruneaux mi-cuit. Venez découvrir une large gamme de spécialités : crème de pruneaux, chutneys, pruneaux de bouche mi cuits, brandy ... Vous trouverez également sur le domaine une belle salle de réception pouvant être louée pour tous types d'événements et de magnifiques jardins suspendus.

Mes recommandations (suite)

Expériences et Découverte

Balades et Sentiers

OFFICE DE TOURISME COEUR DE BASTIDES
COEURDEBASTIDES.COM

OFFICE
DE TOURISME
**COEUR DE
BASTIDES**



GAEC La ferme de Tendou

+33 6 48 01 84 55
3253 Route de Tendou

16.2 km
PARRANQUET



Un petit troupeau de chèvres qui pâturent dans les bois et dans les prés, des chevreaux élevés avec leur mère, et de délicieux fromages de chèvre sauvages ... Venez nous retrouver à la ferme ou sur les marchés pour découvrir nos spécialités !



Domaine de la Tuque

+33 5 53 63 13 14 +33 6 89 13 47 71

<https://www.domainedelatuque.com>

19.4 km
BIRON



Le Domaine de la Tuque est situé sur des coteaux ensoleillés, au sud du Périgord, au cœur d'une nature préservée sur un promontoire face à l'imposante forteresse du château de Biron. L'unique vignoble du Monpazierois est un lieu à part, que deux vignerons passionnés ont décidé de faire revivre sur un terroir unique, en replantant des cépages anciens issues de ce terroir et en travaillant en production Biologique. Depuis le démarrage de l'exploitation, nous n'utilisons ni pesticide ni fertilisants chimiques conformément au label AB. Nous produisons nos propres engrais verts. Nous vous accueillons pour découvrir toutes ces techniques de production directement au domaine tous les jours. Il est possible de séjourner sur place en gîte. Le domaine est ouvert à la visite pour découvrir les vins, la faune et la flore. Vente au domaine d'avril à septembre tous les jours de 9h à 18h.

Mes recommandations (suite)

Expériences et Découverte

Balades et Sentiers

OFFICE DE TOURISME COEUR DE BASTIDES
COEURDEBASTIDES.COM

OFFICE DE TOURISME
COEUR DE BASTIDES



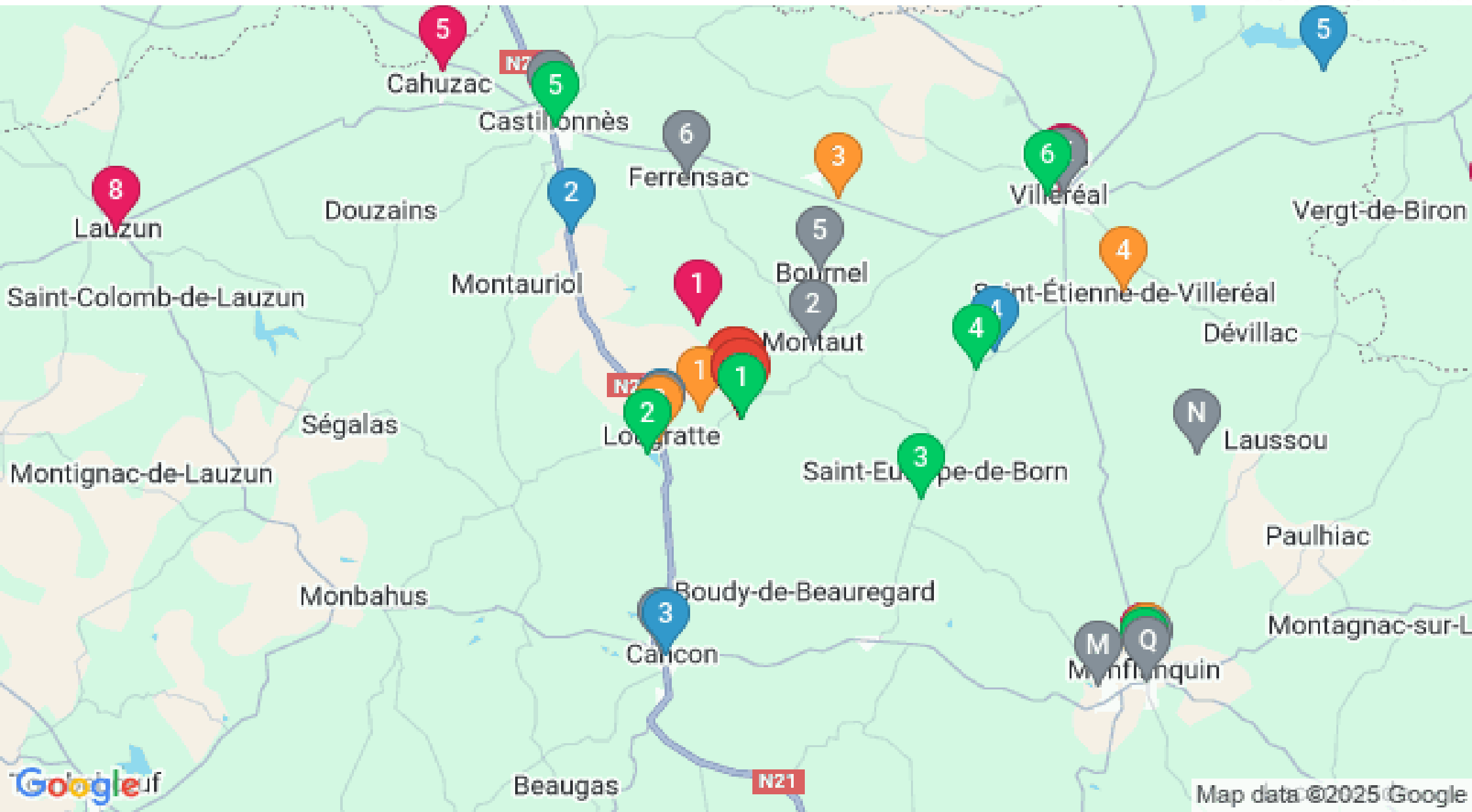
Map data ©2025

Mes recommandations (suite)

Expériences et Découverte

Balades et Sentiers

OFFICE DE TOURISME COEUR DE BASTIDES
COEURDEBASTIDES.COM



Map data ©2025 Google

: Restaurants : Activités et Loisirs : Nature : Culturel : Dégustations